

PLASTITALIA[®]
EMBALAGENS RETORNÁVEIS E TRANSITÁVEIS

CATÁLOGO

**CAIXAS PLÁSTICAS
FECHADAS**

FEVEREIRO 2025



CONTATO
comercial@plastitalia.com.br

CAIXAS PLÁSTICAS FECHADAS

As caixas plásticas da linha fechadas, linha 1.000 e KLT são consagradas no mercado brasileiro há algumas décadas.

Neste catálogo você terá uma vasta gama de opções. São diversos modelos, cada um com sua finalidade específica.

Escolher a caixa adequada é uma tarefa importante. Cada aplicação tem características muito diferentes, e a escolha deve ser feita considerando os dados técnicos.

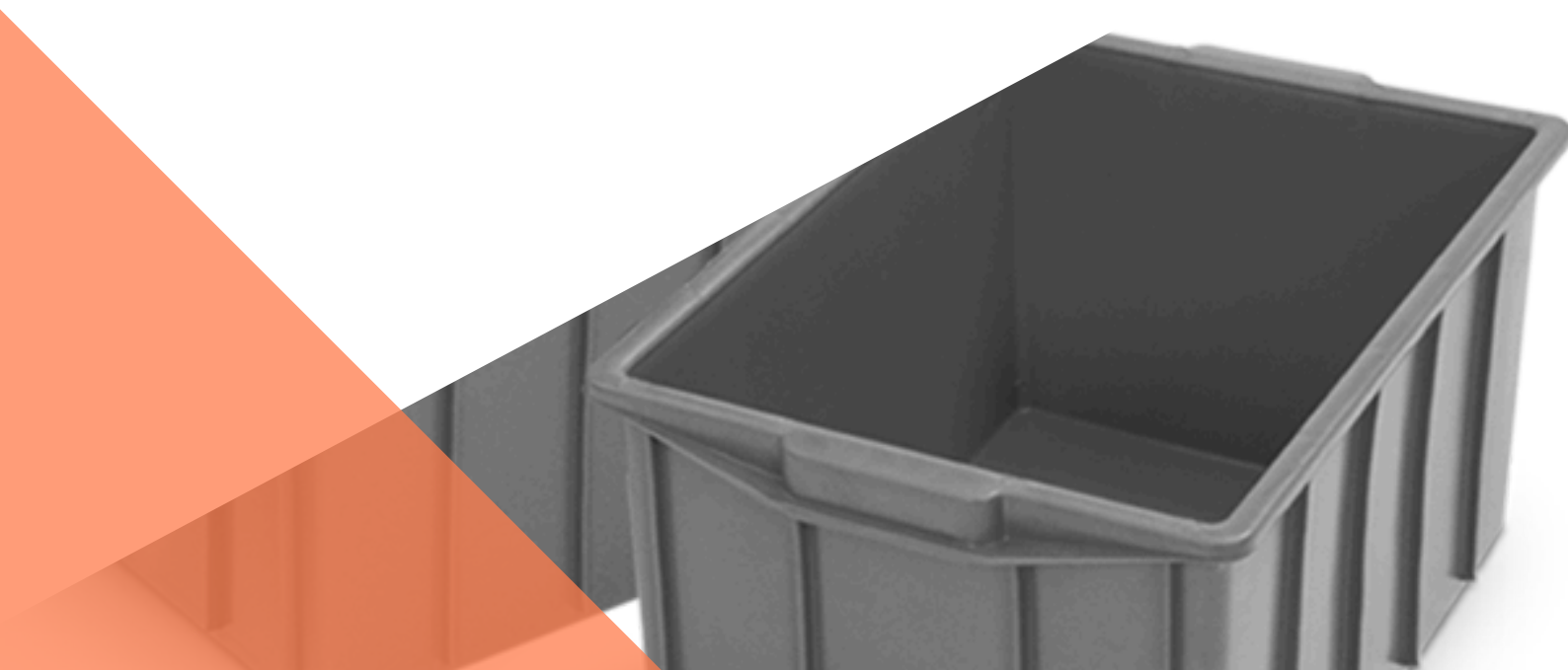
Aqui na Plastitalia, nossa equipe de atendimento tem longa experiência e tradição em ajudar o cliente a escolher a caixa certa, na modalidade de compra mais adequada.

Ajudamos você a fazer uma boa escolha e a evitar erros comuns.

Temos uma linha ampla de caixas. Mesmo assim, quando o cliente necessita um item que não existe em linha, pode usufruir do nosso setor de projetos: é uma infinidade de possibilidades, desde customizações e acessórios, até o desenvolvimento de um produto completamente novo e específico.

Conte conosco.

Caixa Plástica é na Plastitalia.





➤ **P 1001**

Dimensões EXTERNAS: (A x L x C)
115 x 170 x 170 (mm)

Dimensões INTERNAS: (A x L x C)
110 x 150 x 150 (mm)

Capacidade:
2 Litros

Matéria-Prima
PP - Polipropileno

Tampa:
Não



➤ **P 1002**

Dimensões EXTERNAS: (A x L x C)
125 x 165 x 320 (mm)

Dimensões INTERNAS: (A x L x C)
120 x 135 x 280 (mm)

Capacidade:
4,5 Litros

Matéria-Prima
PP - Polipropileno

Tampa:
Opcional



➤ **P 1022**

Dimensões EXTERNAS: (A x L x C)
75 x 295 x 415 (mm)

Dimensões INTERNAS: (A x L x C)
70 x 260 x 365 (mm)

Capacidade:
6,5 Litros

Matéria-Prima
PP - Polipropileno

Tampa:
Opcional



➤ **P 1005**

Dimensões EXTERNAS: (A x L x C)
200 x 335 x 475 (mm)

Dimensões INTERNAS: (A x L x C)
195 x 285 x 370 (mm)

Capacidade:
20 Litros

Matéria-Prima
PP - Polipropileno

Tampa:
Não



➤ P 1029

Dimensões EXTERNAS: (A x L x C)
160 x 300 x 555 (mm)

Dimensões INTERNAS: (A x L x C)
155 x 280 x 480 (mm)

Capacidade:
20 Litros

Matéria-Prima
PP - Polipropileno

Tampa:
Opcional



➤ P 1012

Dimensões EXTERNAS: (A x L x C)
150 x 345 x 425 (mm)

Dimensões INTERNAS: (A x L x C)
140 x 300 x 365 (mm)

Capacidade:
15 Litros

Matéria-Prima
PP - Polipropileno
PEAD - Polietileno de Alta
Densidade

Tampa:
Opcional



➤ P 1043

Dimensões EXTERNAS: (A x L x C)
210 x 305 x 495 (mm)

Dimensões INTERNAS: (A x L x C)
205 x 275 x 455 (mm)

Capacidade:
20 Litros

Matéria-Prima
PP - Polipropileno

Tampa:
Opcional



➤ P 1042

Dimensões EXTERNAS: (A x L x C)
260 x 305 x 495 (mm)

Dimensões INTERNAS: (A x L x C)
255 x 275 x 455 (mm)

Capacidade:
24 Litros

Matéria-Prima
PP - Polipropileno

Tampa:
Opcional (Comum ou Bipartida)





➤ **P 1062**

Dimensões EXTERNAS: (A x L x C)
240 x 400 x 600 (mm)

Dimensões INTERNAS: (A x L x C)
230 x 365 x 565 (mm)

Capacidade:
47 Litros

Matéria-Prima
PP - Polipropileno

Tampa:
Opcional



➤ **P 1014**

Dimensões EXTERNAS: (A x L x C)
225 x 350 x 500 (mm)

Dimensões INTERNAS: (A x L x C)
220 x 310 x 410 (mm)

Capacidade:
28 Litros

Matéria-Prima
PP - Polipropileno
PEAD - Polietileno de Alta
Densidade

Tampa:
Opcional



➤ **CAIXA MULTIUSO GRANDE**

Dimensões EXTERNAS: (A x L x C)
190 x 440 x 680 (mm)

Dimensões INTERNAS: (A x L x C)
160 x 390 x 560 (mm)

Capacidade:
40 Litros

Matéria-Prima
PP - Polipropileno

Tampa:
Não



➤ **P 1009**

Dimensões EXTERNAS: (A x L x C)
175 x 445 x 685 (mm)

Dimensões INTERNAS: (A x L x C)
165 x 400 x 560 (mm)

Capacidade:
33 Litros

Matéria-Prima
PP - Polipropileno
PEAD - Polipropileno

Tampa:
Não



➤ **P 1024**

Dimensões EXTERNAS: (A x L x C)
145 x 345 x 800 (mm)

Dimensões INTERNAS: (A x L x C)
140 x 300 x 735 (mm)

Capacidade:
30 Litros

Matéria-Prima
PP - Polipropileno

Tampa:
Não



➤ **P 1061**

Dimensões EXTERNAS: (A x L x C)
155 x 400 x 600 (mm)

Dimensões INTERNAS: (A x L x C)
150 x 365 x 565 (mm)

Capacidade:
30 Litros

Matéria-Prima
PP - Polipropileno

Tampa:
Opcional



➤ **CAIXA NC 280**

Dimensões EXTERNAS: (A x L x C)
150 x 400 x 600 (mm)

Dimensões INTERNAS: (A x L x C)
135 x 355 x 555 (mm)

Capacidade:
28 Litros

Matéria-Prima
PEAD - Polietileno de Alta Densidade

Tampa:
Consulte disponibilidade



➤ **P 1065**

Dimensões EXTERNAS: (A x L x C)
75 x 400 x 600 (mm)

Dimensões INTERNAS: (A x L x C)
70 x 365 x 565 (mm)

Capacidade:
14 Litros

Matéria-Prima
PP - Polipropileno

Tampa:
Não



➤ **P 1003**

Dimensões EXTERNAS: (A x L x C)
250 x 410 x 600 (mm)

Dimensões INTERNAS: (A x L x C)
235 x 350 x 530 (mm)

Capacidade:
35 Litros

Matéria-Prima
PP - Polipropileno

Tampa:
Não



➤ **P CAIXA FRIGORÍFICO E PESCADO 34L**

Dimensões EXTERNAS: (A x L x C)
210 x 390 x 610(mm)

Dimensões INTERNAS: (A x L x C)
170 x 340 x 500 (mm)

Capacidade:
34 Litros

Matéria-Prima
PP - Polipropileno
PEAD - Polietileno de Alta
Densidade

Tampa:
Opcional



➤ **CAIXA MULTIUSO MÉDIA 34L**

Dimensões EXTERNAS: (A x L x C)
210 x 390 x 610 (mm)

Dimensões INTERNAS: (A x L x C)
170 x 340 x 500 (mm)

Capacidade:
34 Litros

Matéria-Prima
PP - Polipropileno

Tampa:
Não



➤ **P 1013**

Dimensões EXTERNAS: (A x L x C)
210 x 390 x 620 (mm)

Dimensões INTERNAS: (A x L x C)
180 x 355 x 555 (mm)

Capacidade:
36 Litros

Matéria-Prima
PP - Polipropileno
PEAD - Polietileno de Alta
Densidade

Tampa:
Opcional



➤ **P 1019**

Dimensões EXTERNAS: (A x L x C)
275 x 370 x 545 (mm)

Dimensões INTERNAS: (A x L x C)
270 x 330 x 465 (mm)

Capacidade:
41 Litros

Matéria-Prima
PP - Polipropileno
PEAD - Polietileno de Alta
Densidade

Tampa:
Opcional



➤ **P 1008 PAREDES FECHADAS**

Dimensões EXTERNAS: (A x L x C)
310 x 360 x 560 (mm)

Dimensões INTERNAS: (A x L x C)
300 x 330 x 525 (mm)

Capacidade:
52 Litros

Matéria-Prima
PP - Polipropileno
PEAD - Polietileno de Alta
Densidade

Tampa:
Não



➤ **CAIXA CA 20 LITROS**

Dimensões EXTERNAS: (A x L x C)
170 x 300 x 485 (mm)

Dimensões INTERNAS: (A x L x C)
160 x 277 x 455 (mm)

Capacidade:
20 Litros

Matéria-Prima
PP - Polipropileno

Tampa:
Não



➤ **CAIXA NITEROI (PESCADO LONGA)**

Dimensões EXTERNAS: (A x L x C)
180 x 445 x 785 (mm)

Capacidade:
60 Litros

Matéria-Prima
PEAD - Polietileno de Alta
Densidade

Tampa:
Não

➤ NC 480 FECHADA (PEGA-MÃO VAZADO)



Dimensões EXTERNAS: (A x L x C)
250 x 400 x 600 (mm)

Dimensões INTERNAS: (A x L x C)
220 x 355 x 555 (mm)

Capacidade:
48 Litros

Matéria-Prima
PP - Polipropileno
PEAD - Polietileno de Alta
Densidade

Tampa:
Opcional

➤ P 1063



Dimensões EXTERNAS: (A x L x C)
280 x 400 x 600 (mm)

Dimensões INTERNAS: (A x L x C)
275 x 365 x 565 (mm)

Capacidade:
52 Litros

Matéria-Prima
PP - Polipropileno

Tampa:
Sim

➤ CAIXA LACRÁVEL COM TAMPA ACOPLADA



Dimensões EXTERNAS: (A x L x C)
320 x 400 x 600 (mm)

Dimensões INTERNAS: (A x L x C)
290 x 320 x 510 (mm)

Capacidade:
47 Litros

Matéria-Prima
PEAD - Polietileno de Alta
Densidade

Tampa:
Tampa bipartida "borboleta"
Acoplada à caixa.

➤ CAIXA 40 LITROS FRIGORÍFICO E PESCADO



Dimensões EXTERNAS: (A x L x C)
190 x 440 x 680 (mm)

Dimensões INTERNAS: (A x L x C)
160 x 390 x 560 (mm)

Capacidade:
40 Litros

Matéria-Prima
PEAD - Polietileno de Alta
Densidade

Tampa:
Sim



➤ **P 1028**

Dimensões EXTERNAS: (A x L x C)
330 x 300 x 555 (mm)

Matéria-Prima
PP - Polipropileno

Dimensões INTERNAS: (A x L x C)
320 x 280 x 480 (mm)

Capacidade:
43 Litros

Tampa:
Opcional



➤ **CAIXA P-LOG RETORNÁVEL - P1017**

Dimensões EXTERNAS: (A x L x C)
260 x 460 x 625 (mm)

Matéria-Prima
PP - Polipropileno

Dimensões INTERNAS: (A x L x C)
250 x 420 x 540 (mm)

Capacidade:
57 Litros

Tampa:
Opcional



➤ **CAIXA DOBRÁVEL KLT 6428**

Dimensões EXTERNAS: (A x L x C)
320 x 390 x 590 (mm)

Matéria-Prima
PEAD - Polietileno de Alta
Densidade

Dimensões INTERNAS: (A x L x C)
300 x 360 x 560 (mm)

Capacidade:
60 Litros

Tampa:
Não



➤ **CAIXA TAMPA ACOPLADA BI-PARTIDA**

Dimensões EXTERNAS: (A x L x C)
365 x 400 x 595 (mm)

Matéria-Prima
PP - Polipropileno

Dimensões INTERNAS: (A x L x C)
340 x 320 x 510 (mm)

Capacidade:
65 Litros

Tampa:
Acoplada à caixa e bi-partida



➤ **P 1035**

Dimensões EXTERNAS: (A x L x C)
320 x 390 x 620 (mm)

Dimensões INTERNAS: (A x L x C)
310 x 355 x 555 (mm)

Capacidade:
61 Litros

Matéria-Prima
PP - Polipropileno
PEAD - Polietileno de Alta
Densidade

Tampa:
Opcional



➤ **P 1020**

Dimensões EXTERNAS: (A x L x C)
350 x 355 x 710 (mm)

Dimensões INTERNAS: (A x L x C)
340 x 320 x 655 (mm)

Capacidade:
70 Litros

Matéria-Prima
PP - Polipropileno

Tampa:
Opcional



➤ **P 1010**

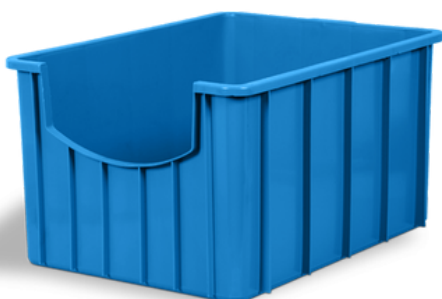
Dimensões EXTERNAS: (A x L x C)
410 x 560 x 780 (mm)

Dimensões INTERNAS: (A x L x C)
400 x 510 x 690 (mm)

Capacidade:
140 Litros

Matéria-Prima
PP - Polipropileno
PEAD - Polietileno de Alta
Densidade

Tampa:
Opcional



➤ **CAIXA 130 LITROS COM ABERTURA FRONTAL**

Dimensões EXTERNAS: (A x L x C)
410 x 560 x 780

Dimensões INTERNAS: (A x L x C)
390 x 510 x 690

Capacidade:
130 Litros

Matéria-Prima
PP - Polipropileno

Tampa:
Opcional

➤ CAIXA 1018 (CONTENTOR 180 LITROS)

Dimensões EXTERNAS: (A x L x C)
485 x 560 x 890 (mm)

Dimensões INTERNAS: (A x L x C)
475 x 510 x 810 (mm)

Capacidade:
195 Litros

Matéria-Prima
PP - Polipropileno
PEAD - Polietileno de Alta
Densidade

Tampa:
Opcional



➤ CAIXA 1034 (CONTENTOR 300 LITROS)

Dimensões EXTERNAS: (A x L x C)
585 x 605 x 1000 (mm)

Dimensões INTERNAS: (A x L x C)
580 x 550 x 920 (mm)

Capacidade:
300 Litros

Matéria-Prima
PP - Polipropileno

Tampa:
Opcional

tampa opcional





Paredes duplas / fundo KLT "lego"

➤ CAIXA PLÁSTICA KLT 2001 (C-KLT-3214)

Dimensões EXTERNAS: (A x L x C)
145 x 200 x 300(mm)

Matéria-Prima
PP - Polipropileno

Dimensões INTERNAS: (A x L x C)
105 x 145 x 230 (mm)

Capacidade:
3 Litros

Tampa:
Opcional



Paredes simples / fundo liso

➤ CAIXA PLÁSTICA KLT 2010

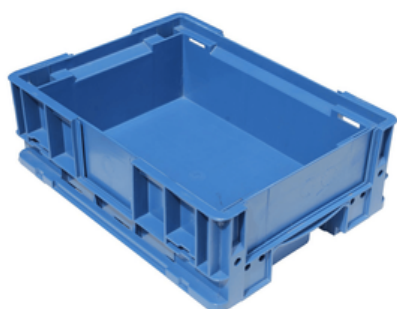
Dimensões EXTERNAS: (A x L x C)
150 x 200 x 300 (mm)

Matéria-Prima
PP - Polipropileno

Dimensões INTERNAS: (A x L x C)
130 x 170 x 250 (mm)

Capacidade:
5 Litros

Tampa:
Opcional



Paredes duplas / fundo KLT "lego"

➤ CAIXA PLÁSTICA KLT 2002 (C-KLT-4314)

Dimensões EXTERNAS: (A x L x C)
145 x 300 x 400 (mm)

Matéria-Prima
PP - Polipropileno

Dimensões INTERNAS: (A x L x C)
105 x 245 x 335 (mm)

Capacidade:
8 Litros

Tampa:
Opcional



Paredes simples / fundo KLT "lego"

➤ CAIXA PLÁSTICA KLT 2011 (R KLT-4315)

Dimensões EXTERNAS: (A x L x C)
150 x 300 x 400 (mm)

Matéria-Prima
PP - Polipropileno

Dimensões INTERNAS: (A x L x C)
110 x 265 x 345 (mm)

Capacidade:
10 Litros

Tampa:
Opcional



Paredes simples / fundo liso

➤ CAIXA PLÁSTICA KLT 2021 (RL KLT-4147)

Dimensões EXTERNAS: (A x L x C)
150 x 300 x 400 (mm)

Matéria-Prima
PP - Polipropileno

Dimensões INTERNAS: (A x L x C)
130 x 265 x 345 (mm)

Capacidade:
12 Litros

Tampa:
Opcional



Paredes duplas / fundo KLT "lego"

➤ CAIXA PLÁSTICA KLT 2006 (C-KLT-6414)

Dimensões EXTERNAS: (A x L x C)
145 x 400 x 600 (mm)

Matéria-Prima
PP - Polipropileno

Dimensões INTERNAS: (A x L x C)
100 x 345 x 530 (mm)

Capacidade:
18 Litros

Tampa:
Opcional



Paredes duplas / fundo KLT "lego"

➤ CAIXA PLÁSTICA KLT 2005 (C-KLT-4328)

Dimensões EXTERNAS: (A x L x C)
280 x 300 x 400 (mm)

Matéria-Prima
PP - Polipropileno

Dimensões INTERNAS: (A x L x C)
240 x 245 x 330 (mm)

Capacidade:
19 Litros

Tampa:
Opcional



Paredes simples / fundo KLT "lego"

➤ CAIXA PLÁSTICA KLT 2012 (R KLT-4329)

Dimensões EXTERNAS: (A x L x C)
280 x 300 x 400 (mm)

Matéria-Prima
PP - Polipropileno

Dimensões INTERNAS: (A x L x C)
240 x 265 x 345 (mm)

Capacidade:
21 Litros

Tampa:
Opcional



Paredes duplas / fundo KLT "lego"

➤ CAIXA PLÁSTICA KLT 2003 (C-KLT-6421)

Dimensões EXTERNAS: (A x L x C)
215 x 400 x 600 (mm)

Matéria-Prima
PP - Polipropileno

Dimensões INTERNAS: (A x L x C)
165 x 345 x 530 (mm)

Capacidade:
30 Litros

Tampa:
Opcional



Paredes duplas / fundo KLT "lego"

➤ CAIXA PLÁSTICA KLT 2004 (C-KLT-6428)

Dimensões EXTERNAS: (A x L x C)
280 x 400 x 600 (mm)

Matéria-Prima
PP - Polipropileno

Dimensões INTERNAS: (A x L x C)
230 x 345 x 530 (mm)

Capacidade:
42 Litros

Tampa:
Opcional



Paredes simples / fundo KLT "lego"

➤ CAIXA PLÁSTICA KLT 2013 (R KLT-6429)

Dimensões EXTERNAS: (A x L x C)
280 x 400 x 600 (mm)

Matéria-Prima
PP - Polipropileno

Dimensões INTERNAS: (A x L x C)
240 x 365 x 540 (mm)

Capacidade:
46 Litros

Tampa:
Opcional



Paredes simples / fundo liso

➤ CAIXA PLÁSTICA KLT 2023 (RL KLT-6280)

Dimensões EXTERNAS: (A x L x C)
280 x 400 x 600 (mm)

Matéria-Prima
PP - Polipropileno

Dimensões INTERNAS: (A x L x C)
260 x 365 x 540 (mm)

Capacidade:
52 Litros

Tampa:
Opcional

➤ **P 1030**

Dimensões EXTERNAS: (A x L x C): **710 x 710 x 1040 (mm)**

Dimensões INTERNAS: (A x L x C): **680 x 655 x 980 (mm)**

Capacidade: **372 Litros**

Matéria-Prima:

PP - Polipropileno

PEAD - Polietileno de Alta Densidade

Tampa:

Opcional



➤ **BIN - CAIXA PALLET 4 PÉS**

Dimensões EXTERNAS: (A x L x C): **760 x 1000 x 1200 (mm)**

Dimensões INTERNAS: (A x L x C): **580 x 920 x 1120 (mm)**

Capacidade: **600 Litros**

Matéria-Prima:

PEAD - Polietileno de Alta Densidade

Tampa:

Opcional



➤ **BIN - CAIXA PALLET 9 PÉS**

Dimensões EXTERNAS: (A x L x C): **760 x 1000 x 1200 (mm)**

Dimensões INTERNAS: (A x L x C): **580 x 920 x 1120 (mm)**

Capacidade: **600 Litros**

Matéria-Prima:

PEAD - Polietileno de Alta Densidade

Tampa:

Opcional



KTP 4202 - PALLET MANGA 100X120

Dimensões EXTERNAS: (A x L x C): **860 x 1000 x 1200 (mm)**

Dimensões INTERNAS: (A x L x C): **660 x 945 x 1140 (mm)**

Capacidade: **738 Litros**

Matéria-Prima:

PEAD - Polietileno de Alta Densidade

Tampa:

Opcional



KTP 4204 - PALLET MANGA 120X160

Dimensões EXTERNAS: (A x L x C): **750 x 1200 x 1600 (mm)**

Dimensões INTERNAS: (A x L x C): **550 x 1135 x 1535 (mm)**

Capacidade: **726 Litros**

Matéria-Prima:

PEAD - Polietileno de Alta Densidade

Tampa:

Opcional



COFRE DE CARGA 600 LITROS

Dimensões EXTERNAS: (A x L x C): **760 x 1000 x 1230 (mm)**

Dimensões INTERNAS: (A x L x C): **580 X 920 X 1120 (mm)**

Capacidade: **600 Litros**

Matéria-Prima:

PEAD - Polietileno de Alta Densidade

Tampa:

Tampa de alta vedação. Fechamento com travas de aço galvanizado



CAIXA MOBIL (CAIXA-PALLET DOBRÁVEL)

Dimensões EXTERNAS: (A x L x C): **840 x 1000 x 1200 (mm)**

Dimensões INTERNAS: (A x L x C): **700 x 900 x 1100 (mm)**

Capacidade: **570 Litros**

Matéria-Prima: **PP - Polipropileno**

Tampa: **Opcional**



CONTENTOR MODULARBOX DE ALTURA MODULÁVEL

Dimensões EXTERNAS: (L x C): **1000 x 1200 (mm)**

Dimensões INTERNAS: (L x C): **950 x 1150 (mm)**

Capacidade: **até 1.100 Litros**

Matéria-Prima: **PP - Polipropileno**

Tampa: **Opcional**



*A altura do Modularbox é expansível.
Cada colar tem 20cm de altura sendo possível utilizar
até 5 colares, criando um contentor de 1m de altura.*



CONTENTOR PARA EMPILHADEIRA 1.100 LITROS

Dimensões EXTERNAS: (A x L x C): **1150 x 1200 x 1050 (mm)**

Dimensões INTERNAS: (A x L x C): **940 x 1070 x 900 (mm)**

Capacidade: **1.100 Litros**

Matéria-Prima: **PP - Polipropileno**

Tampa: **Opcional**

